

Kuus sammu katuseakende valikul

Enne kui otsustad, millist katuseakent valida, on tähtis, et oleksid mõelnud kõikidele olulistele detailidele. Siin on kuus tähtsat sammu, mida tuleks katuseakna valikul mees pidada.

1. samm. Mõtle sellele, mis on sinu soovid ja mis on ruumi otstarve

Enne katuseakende valimist ja nende paigutuse määramist tuleb arvesse võtta ruumi otstarvet ning elanike vajadusi.

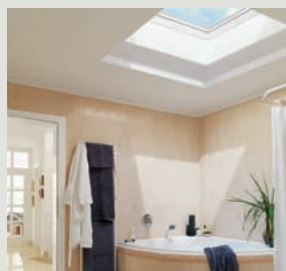
- Mis ruumiga on tegemist? Näiteks magamistuba, vannituba, trepikoda, elutuba jne.
- Pea mees – mida rohkem päevalgust, seda suurem ruum tundub.
- Kujutle, milline efekt on suurematel akendel või mitme akna kombineerimisel.
- Akende hulga ja asukoha valimisel arvesta ruumi kuju ning ruumalaga. Pikliku ja kitsa ruumi korral on kasu kõrgemal olevatest katuseakendest. Laiemas ruumis on kasu ühesuuruste vahedega paigaldatud akendereast.



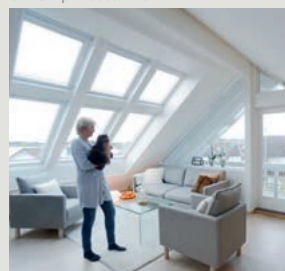
VELUX INTEGRA®



VELUX päikesetunnel



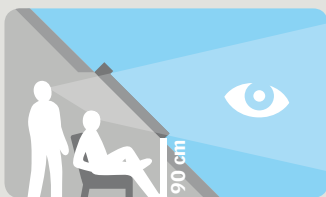
VELUX lamekatuseaken



VELUX kinnised lisaelemendid katuseakendele

2. samm. Vali katuseakna tüüp

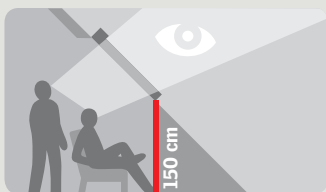
Madal paigalduskõrgus – soovitame ülemise käepidemega akent



Parima võimaliku vaate, käsitsetavuse ja paindlikkusega lahendused. Sobivad igasuguse kaldega katustele (15°–90°)

Standard	Standard	Standard Plus	Standard Plus	Premium
Ülalt avatav GZL 1051	Ülalt avatav GLU 0051	Ülalt avatav GLL 1061	Ülalt avatav GLU 0061	Ülalt avatav GGL 3068 / 3066 / 3062

Kõrge paigalduskõrgus – soovitame alumise käepidemega akent



Suure kaldega katustele (15°–90°)

Standard	Standard	Standard Plus	Standard Plus
Alt avatav GZL 1051 B	Alt avatav GLU 0051 B	Alt avatav GLL 1061 B	Alt avatav GLU 0061 B

Väikese kaldega katustele (15°–55°)

Premium	Premium	Premium	Premium
Alt avatav GPL 3050*	Alt avatav GPU 0050*	Alt avatav GPL 3068*	Alt avatav GPU 0068*

* Tänu ülaltingedega konstruktsioonile sobib GPL ka madalale paigaldamiseks – vt toodet lk. 29.

3. samm. Vali aknaraami siseviimistlus



VALGE POLÜURETAAN

- Täiuslik trendikate interjööride ja valgete lagede jaoks.
- Ideaalne niiskete ruumide, näiteks köökide ja vannitubade jaoks. Polüuretaanaknal ei ole nähtavaid liitekohti ja see tagab niiskuskindla viimistluse.



LAKITUD NATURAALNE MÄNNIPUIT

- Ideaalne traditsioonilise interjööri jaoks.
- Kvaliteetne naturaalne männipuit.
- Kaitsev kolmekihiline läbipaistev vesialuseline lakk, mis soodustab akna puitmaterjali säilimist.

4. samm. Vali klaaspakett

VELUXi klaaspaketid pakuvad heliisolatsiooni, soojapidavust, lisatugevust ja kaitset loodusjõudude eest. Allolev juhend aitab sul valida just sinu nõudmistele sobiva klaaspaketi. Näiteks, kui elad mürarikas piirkonnas, kaalu "62" või "66" heli- ja soojapidava klaaspaketi soetamist, et vähendada väljast kostvat müra ruumis.

Klaasi tüüp	Soojapidavus	Kasutatav päikeseenergia	Helipidavus	Vihmamüra summutamine	Lamineeritud siseklaas	Väline tugevus	Hõlpsalt puhastatav	Kastevastane
HEA = ● PAREM = ●● PARIM = ●●●								
50 ja 51 (2-kordne)	●	●●●	●			✓		
61 (3-kordne)	●●	●●●	●●			✓		
68 (3-kordne)	●●	●●	●●●		✓	✓		
66 (3-kordne)	●●●	●●	●●●	✓	✓	✓	✓	✓
62 (3-kordne)	●●●+	●●	●●●+	✓	✓	✓		✓

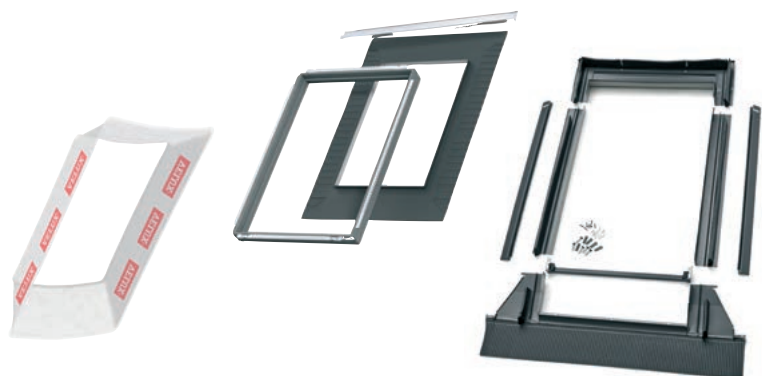
5. samm. Vali katuseakna paigaldustooted

Katuseakna korrektseks, kiireks ja ohutuks paigaldamiseks vajad **paigaldustooteid**. Valimise lihtsustamiseks oleme kokku pannud paigalduse põhipaketi.

Lisateavet leiad lk. 53

Põhipakett

Põhipakett koosneb veeplekkidest, paigalduskraest koos veeäravoolurenniga, soojustusraamist ja aurutõkkeldest.



6. samm. Vali sisemised kardinad ja välimised aknakatted

VELUXi kardinad, turvarulood ja päikesevarjud näevad head välja ning on vajalikud ka päikesevalguse ja -soojuse reguleerimisel.



Lisateavet leiaste lehekülgedel 64–69